



PROGRAMA A EMPRESA

Ano Letivo 2017/18

AGENDA

PROGRAMA A EMPRESA

1. A JUNIOR ACHIEVEMENT
2. A EMPRESA
 - ETAPAS
 - COMPETIÇÕES
3. CONTATOS



A black and white photograph of a group of young people at a protest or rally. They are holding up various flags, including the flag of the European Union and the flag of the United Kingdom. In the background, there are banners with text such as "EMPOWER YOUNG PEOPLE'S FUTURE", "OUR FUTURE", and "Hosted by". The image is overlaid with two semi-transparent colored bars containing white text.

EMPOWER YOUNG PEOPLE'S FUTURE

GIVE THEM THE POWER
TO CHANGE THEIR WORLD

A JUNIOR ACHIEVEMENT

EMPOWER YOUNG PEOPLE'S FUTURE

COMO PREPARAMOS OS
JOVENS DE HOJE PARA
OS POSTOS DE
TRABALHO DE AMANHÃ?

OS ALUNOS JA

- ✓ Estão mais envolvidos com a escola e a importância da educação
- ✓ Desenvolveram competências que consideram fundamentais para mundo do trabalho
- ✓ Estão envolvidos com projetos voluntariado



- Competências para a empregabilidade

- Empreendedorismo
- Literacia Financeira

ANO LETIVO 16/17

- ✓ Total de Alunos: 35.180
- ✓ Número de Voluntários: 2.060
- ✓ Número de Professores: 1.402
- ✓ Número de Escolas: 478
- ✓ Horas de Voluntariado: 22.793

A JUNIOR ACHIEVEMENT

EM PORTUGAL E NO MUNDO



JA WORLDWIDE

> 10 Milhões Alunos

123 Países



JA EUROPE

> 3 Milhões Alunos

38 Países



JA PORTUGAL 16/17

> 35 Mil Alunos /97 Concelhos

> Programa A Empresa – 5029
alunos /66 Concelhos

Números Anuais.





2017/2018

DURAÇÃO

1 ANO LETIVO

IDADES

15 - 21 ANOS

ANO ESCOLAR

SECUNDÁRIO

- A Empresa é o programa bandeira da Junior Achievement, que tornou a organização mundialmente reconhecida.
- Os alunos do ensino secundário desenvolvem uma **ideia de negócio** através da **criação uma mini-empresa** onde cada aluno tem uma função.
- É um **projecto educativo**, de um ano letivo em sala de aula, que **visa desenvolver competências fundamentais para a sua vida académica e profissional**.





COMPETENOK

Apresentação da mini-empresa

Definição do grupo de trabalho
(3- 5 elementos)

Procurar e avaliar ideias

Análise SWOT

Definir cargos e responsabilidades



Etapa 1

Etapa 2

Etapa 3

Etapa 4

Etapa 5

Etapa 6

OUT

NOV

DEZ

JAN

FEV

MAR

ABR

MAI

JUN

JUL

Desenvolvimento do Projeto

Definição da missão, valores e objetivos da mini-empresa

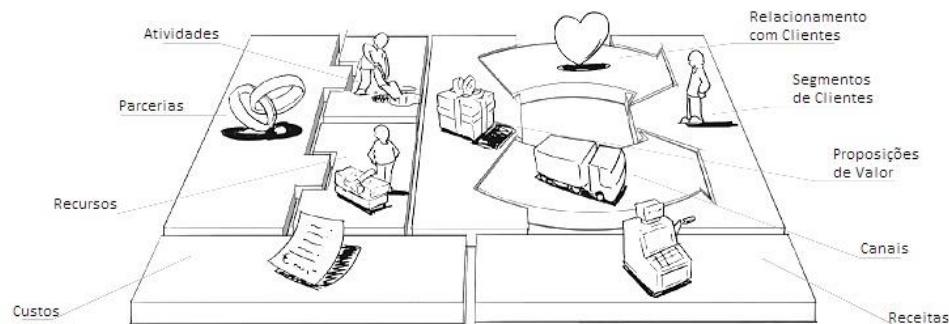
Definição do nome da empresa e logotipo

Business Model Canvas

Início do estudo de mercado

Definir a estratégia de Marketing

Análise de viabilidade económico-financeira



— OUT — NOV — DEZ — JAN — FEV — MAR — ABR — MAI — JUN — JUL —



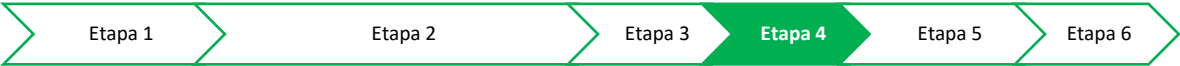
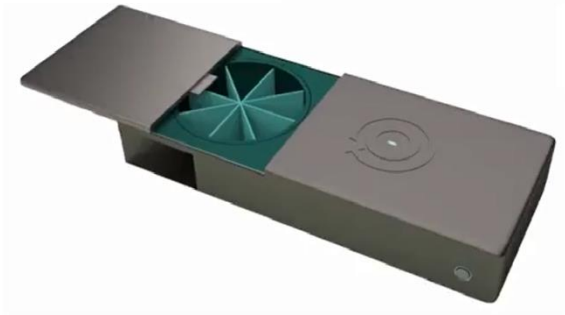
Criação da
mini-empresa

Candidatura à
Feira (I)limitada

Angariação do
Capital Social



— OUT — NOV — DEZ — JAN — FEV — MAR — ABR — MAI — JUN — JUL —

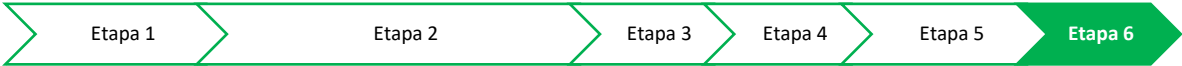






Encerramento da mini-empresa

- Elaboração e Entrega do Relatório Final
- Encerramento da Mini-Empresa
- Balanço de equipa



OUT NOV DEZ JAN FEV MAR ABR MAI JUN JUL



COMPETIÇÕES

Candidaturas

- ▶ **SUMÁRIO EXECUTIVO** (60% da avaliação)
- ▶ **VÍDEO PROMOCIONAL** (40% da avaliação)









Gonçalo Duque

PROGRAMME MANAGER

goncalo.duque@japortugal.org

+351 932 653 634

